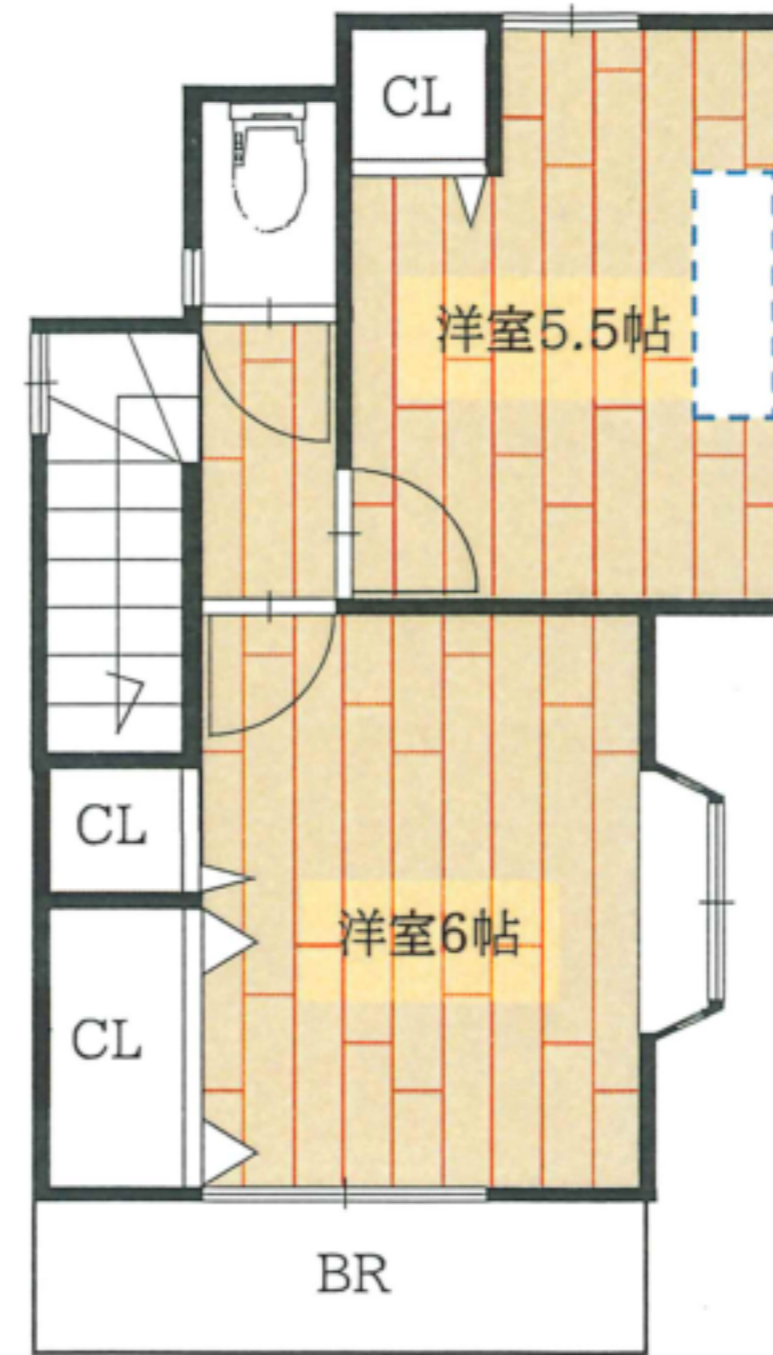
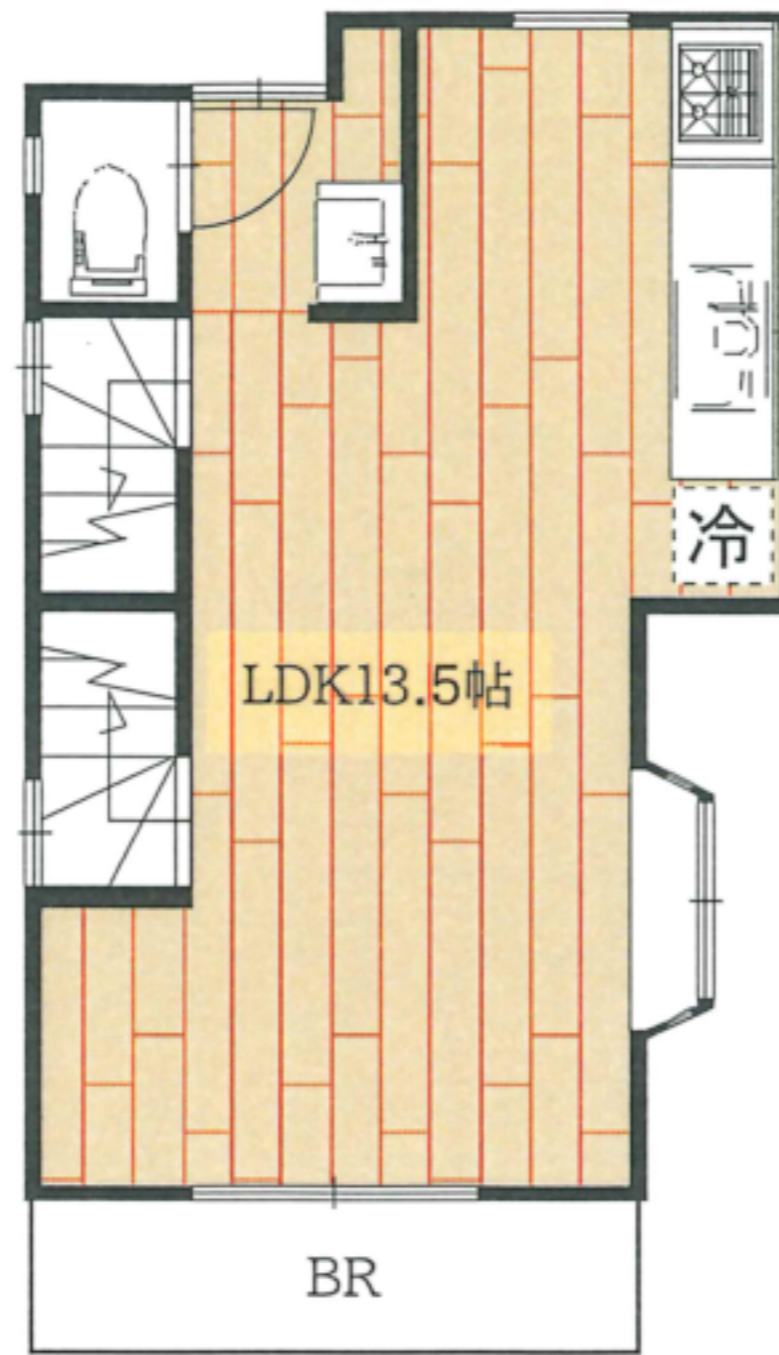
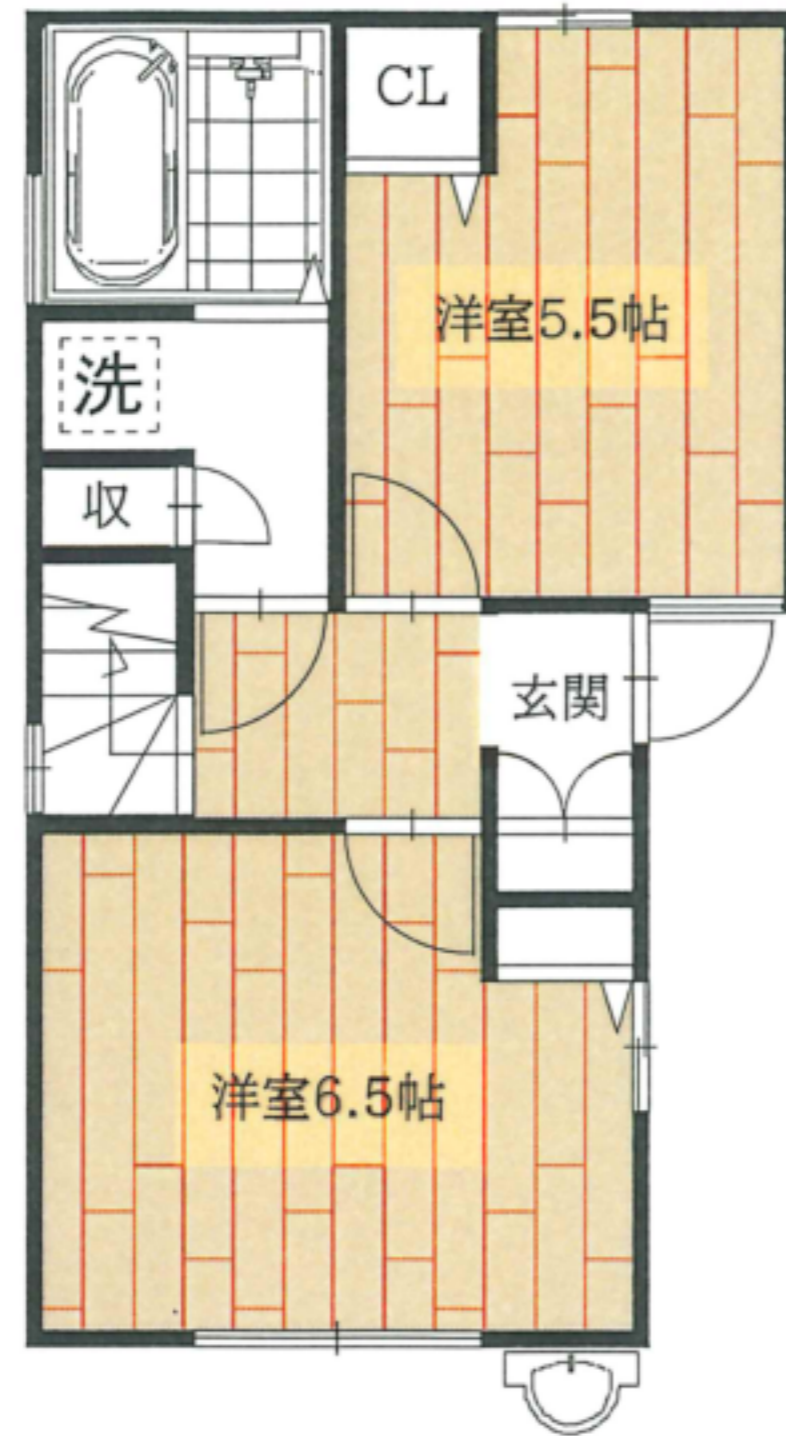


豊島区池袋4丁目  
 ≪中古戸建≫

～南向き日当たり良好+4LDK～



LIFE INFOEMATION

- 池袋小学校.....約450m
- 西池袋中学校.....約1800m
- 明日葉保育園池袋園.....約750m
- 池袋幼稚園.....約700m
- ドン・キホーテ北池袋店.....約300m
- ビック・エー山手通り中丸店.....約280m
- ダイチャリマルエツ板橋南町.....約500m
- 無印良品板橋南町.....約500m
- ミニストップ板橋中丸店.....約230m
- 関野病院.....約700m
- 豊島区立池袋図書館.....約700m

POINT

- 築13年の大変きれいな物件
- 南道路約4.0mにつき日当たり良好
- 売主負担にて壁紙貼替・クリーニング予定
- 浴室1坪タイプ
- トイレ2箇所
- 大理石調システムキッチン3口
- 食器洗い洗浄機
- 2階・3階にバルコニーあり
- 3階北側洋室にトップライトあり※間取り点線部分

物件種別	中古戸建		
価格	6,980万円		
所在地	東京都豊島区池袋4丁目		
交通1	山手線「池袋」駅徒歩15分		
交通2	有楽町・副都心線「要町」駅徒歩14分		
土地面積	51.64㎡(15.62坪) その他、前面私道128.99㎡の内持分12分の1		
土地権利	所有権		
地目	宅地		
接道	南側約4.0m私道(1項5号)		
建物面積	1階30.42㎡ 2階26.64㎡ 3階25.40㎡ 合計82.46㎡※公簿		
間取り	4LDK		
構造	木造スレート葺3階建		
築年月	平成21年2月6日		
都市計画	都市計画区域		
用途地域	第一種住居地域		
建ぺい率	60%	容積率	160%
その他の制限	準防火地域 第3種高度地区 景観条例 他		
現況	空家	引渡し	相談
設備	公営水道・公共下水・電力・都市ガス		
その他	・図面と現況が相違する場合は現況を優先します。 ・売主負担で壁紙貼替、ハウスクリーニング実施予定。 ・容積率は前面道路幅員の制限による。		



四つ葉総合地所株式会社

東京都豊島区駒込1-16-12 IMビル3F

YOTSUBA

TEL◎03-5981-9219 FAX◎03-6800-5614

担当：寒河江（さがえ）

電話：070-1526-2626

ytbmanako@gmail.com

