

豊島区駒込六丁目新築戸建て 価格：5980万円 ※水道引き・地盤改良費込み

JR山手線 都営三田線 巣鴨駅 徒歩8分
 JR山手線 東京メトロ南北線 駒込駅 徒歩9分

●確定プラン● ※工事状況により軽微変更の可能性あり
 延べ床面積：73.72㎡



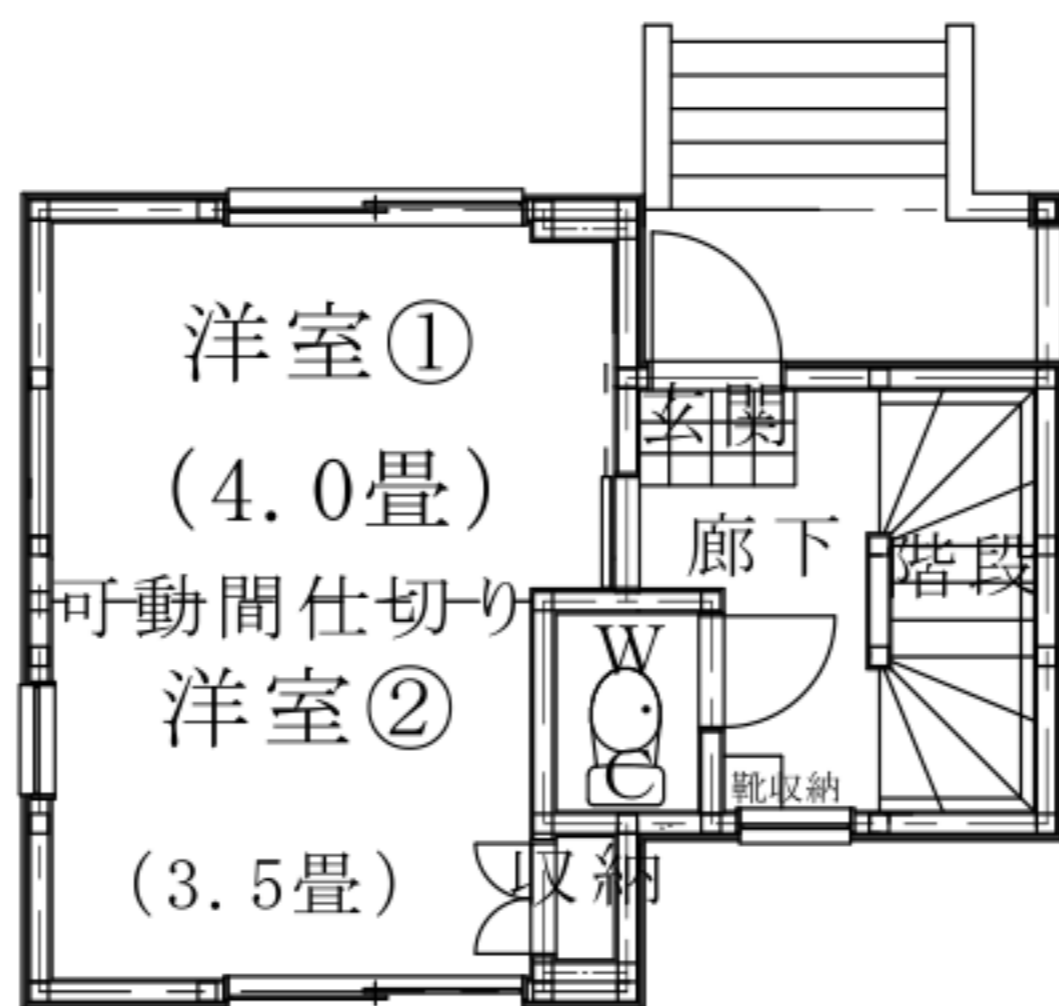
▽物件概要▽

所在地：東京都豊島区駒込六丁目5番21号
 敷地面積：36.00㎡
 用途地域：第一種中高層住居専用地域
 準防火地域
 容積率：160% 建蔽率：60%
 北西側私道約4.0mに約6.3m接道

参考仕様

システムキッチン 無水両面焼き 引き戸収納 取っ手レス
 1616ユニットバス 浴室乾燥機能 追い焚き機能付き
 水回り機器：全てLIXIL製品・室内建具：LIXIL製品
 ※リビングに床暖房付き 床：無垢材

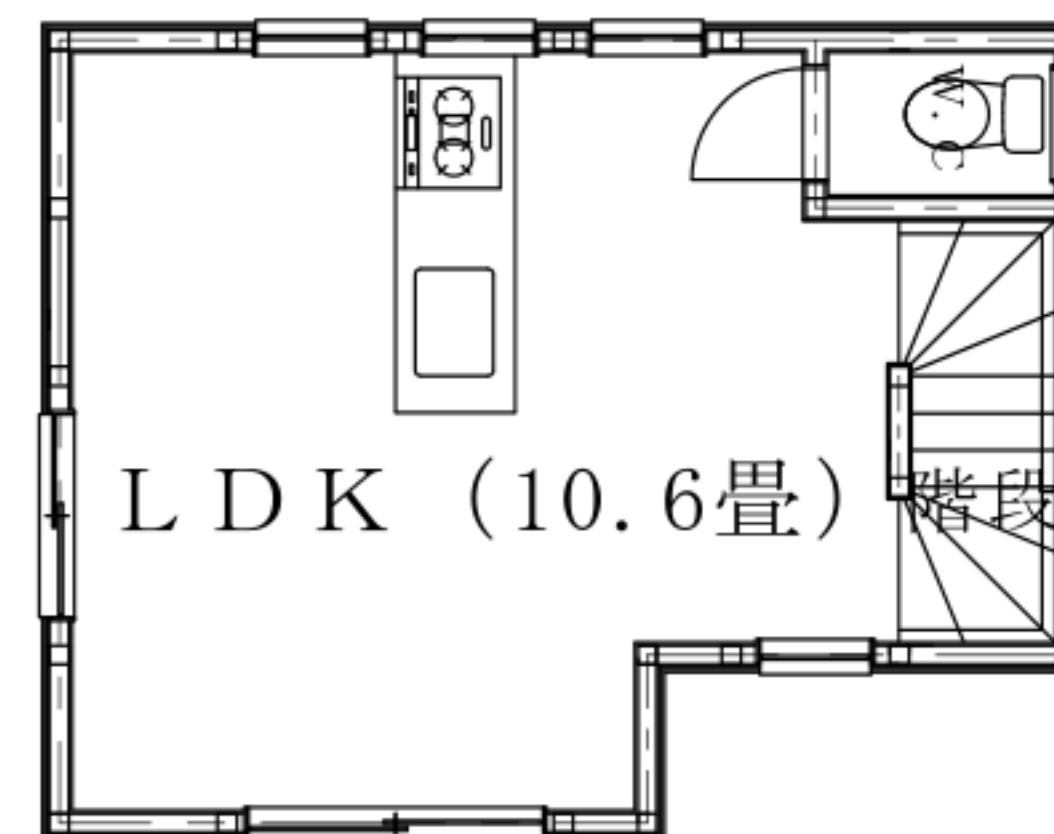
北西側私道約4.0m
 約6.3m接道



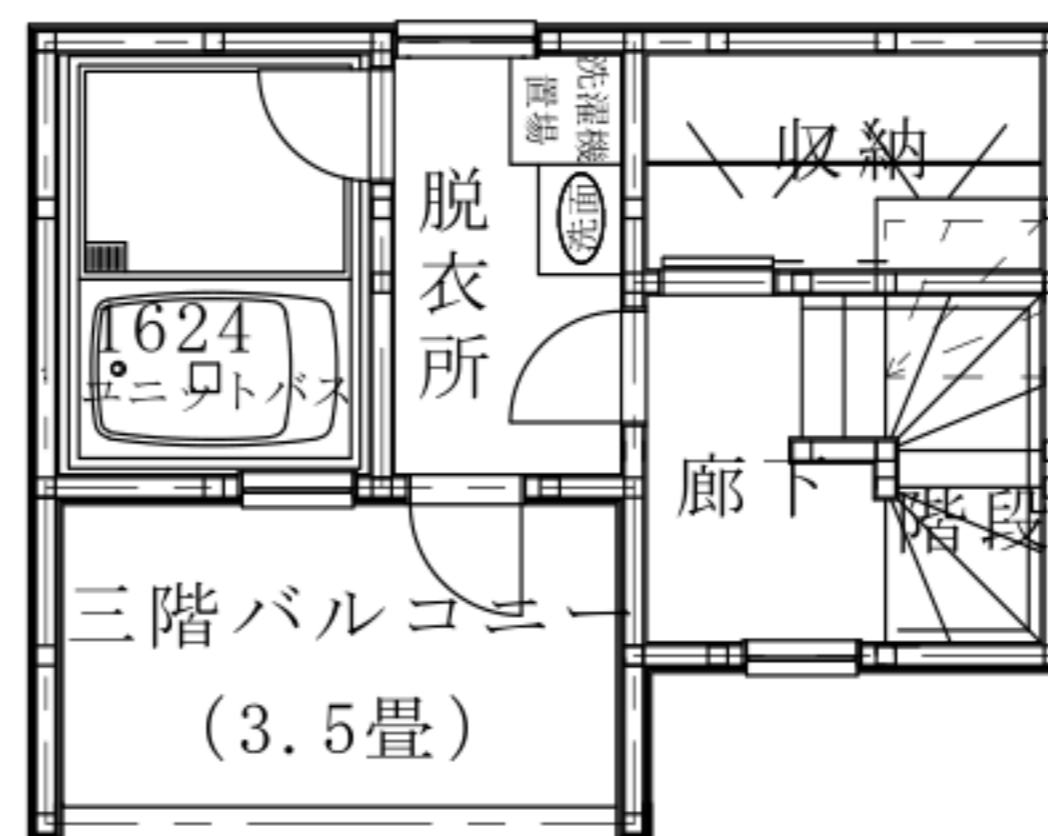
▲1階



▲地下1階



▲2階



▲3階



▲ph階

※2023年2月末完成予定



四つ葉総合地所株式会社

東京都豊島区駒込1-16-12 IMビル3F 担当 寒河江 (さがえ) 090-1526-2626

TEL◎03-5981-9219 FAX◎03-6800-5614 MAIL◎info@ytb-jisho.co.jp