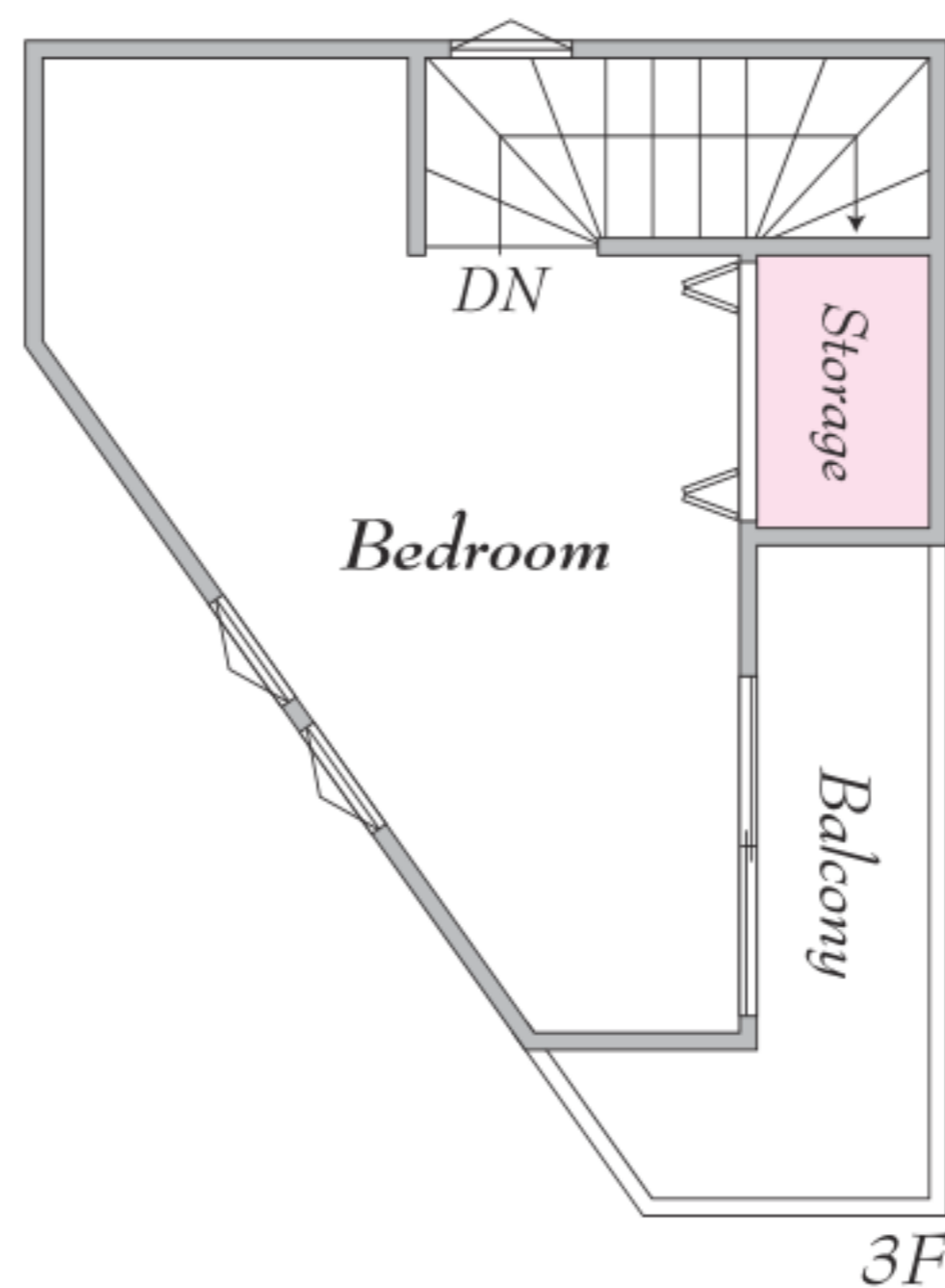
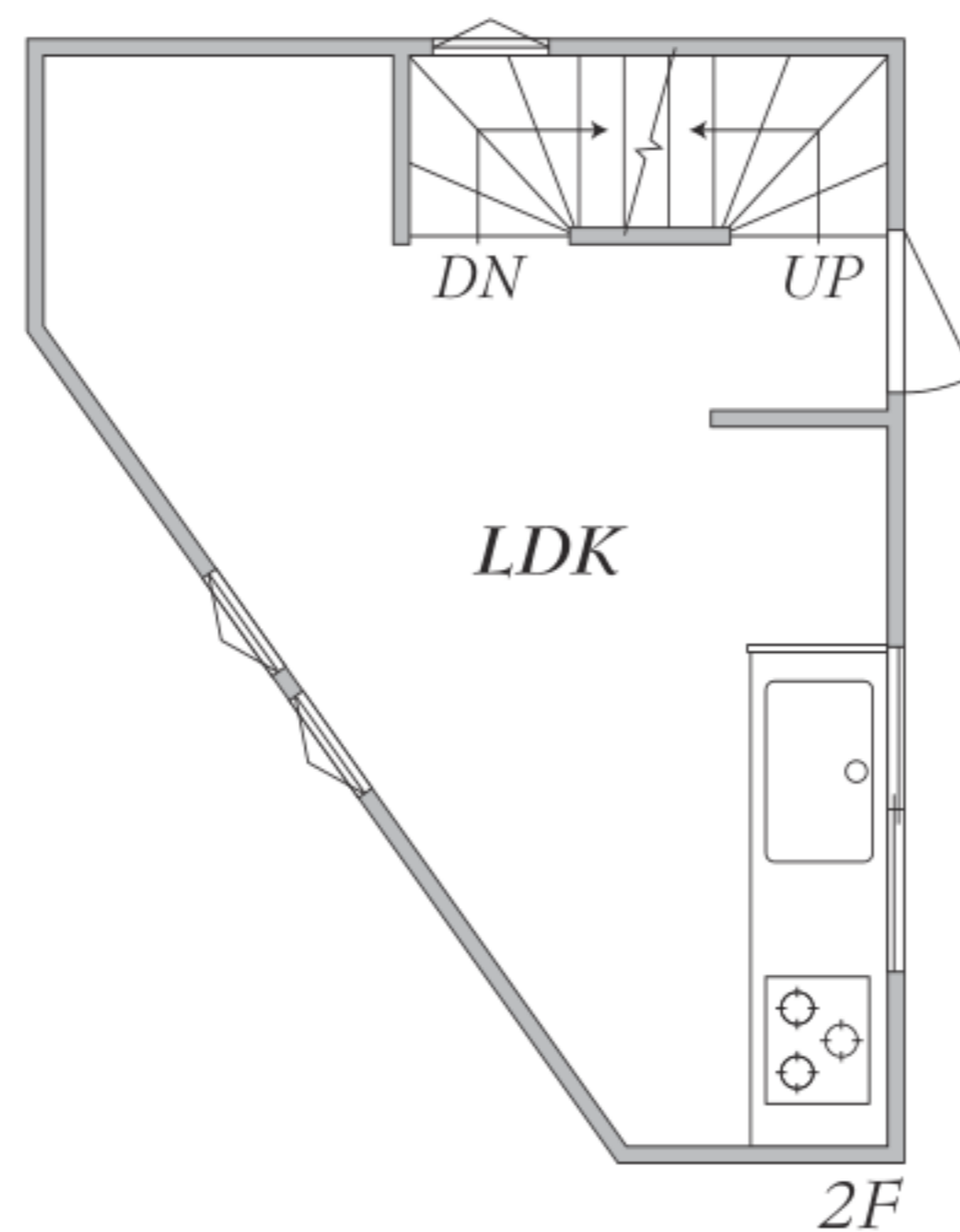


新築分譲住宅

北大塚三丁目の家



— 池袋駅徒歩圏・眺望良好・陽当り良好 —



販売価格

6,180 (税込) 万円

間取

2LDK

Life Information ※80m=1分

豊成小学校	約 350m (徒歩 5分)
巣鴨北中学校	約 1,200m (徒歩 15分)
ファミリーマート	約 350m (徒歩 5分)
セブンイレブン	約 400m (徒歩 5分)
まいばすけっと	約 450m (徒歩 6分)
ピーコック	約 640m (徒歩 8分)
マルエツ	約 500m (徒歩 7分)
アトレヴィ大塚	約 600m (徒歩 8分)
北大塚公園	約 110m (徒歩 2分)
上池袋郵便局	約 550m (徒歩 7分)
上池袋図書館	約 850m (徒歩 11分)
豊島中央病院	約 650m (徒歩 9分)

Map



Access

JR 山手線・他

「池袋」駅 徒歩 16分

JR 山手線

「大塚」駅 徒歩 7分

- 土地面積：39.16㎡ (約 11.84坪) 公簿
- 建物面積：49.16㎡ (約 14.87坪)
- 建築確認番号：第 KBI-YKH21-10-1874 号

Outline

- 所在地：東京都豊島区北大塚三丁目7番15号 (旧住所)
- 土地権利：所有権
- 都市計画：市街化区域
- 建ぺい率：60%
- 防火指定：準防火地域
- 構造・規模：木造スレート葺3階建
- 築年月：建築中
- 接道：北側 約4m公道
- 現況：建築中
- 備考：有効面積34.10㎡ (約10.31坪)
- 地目：宅地
- 用途地域：第一種中高層住居専用地域
- 容積率：300% (前面道路幅員により160%)
- 制限等：第3種高度地区
- 駐車場：無
- 設備：都市ガス・公営水道・本下水
- 引渡：相談

※図面と現況が異なる場合は現況を優先します。



四つ葉総合地所株式会社

豊島区駒込1-16-12IMビル3F
担当：寒河江 (さがえ)
070-1526-2626

